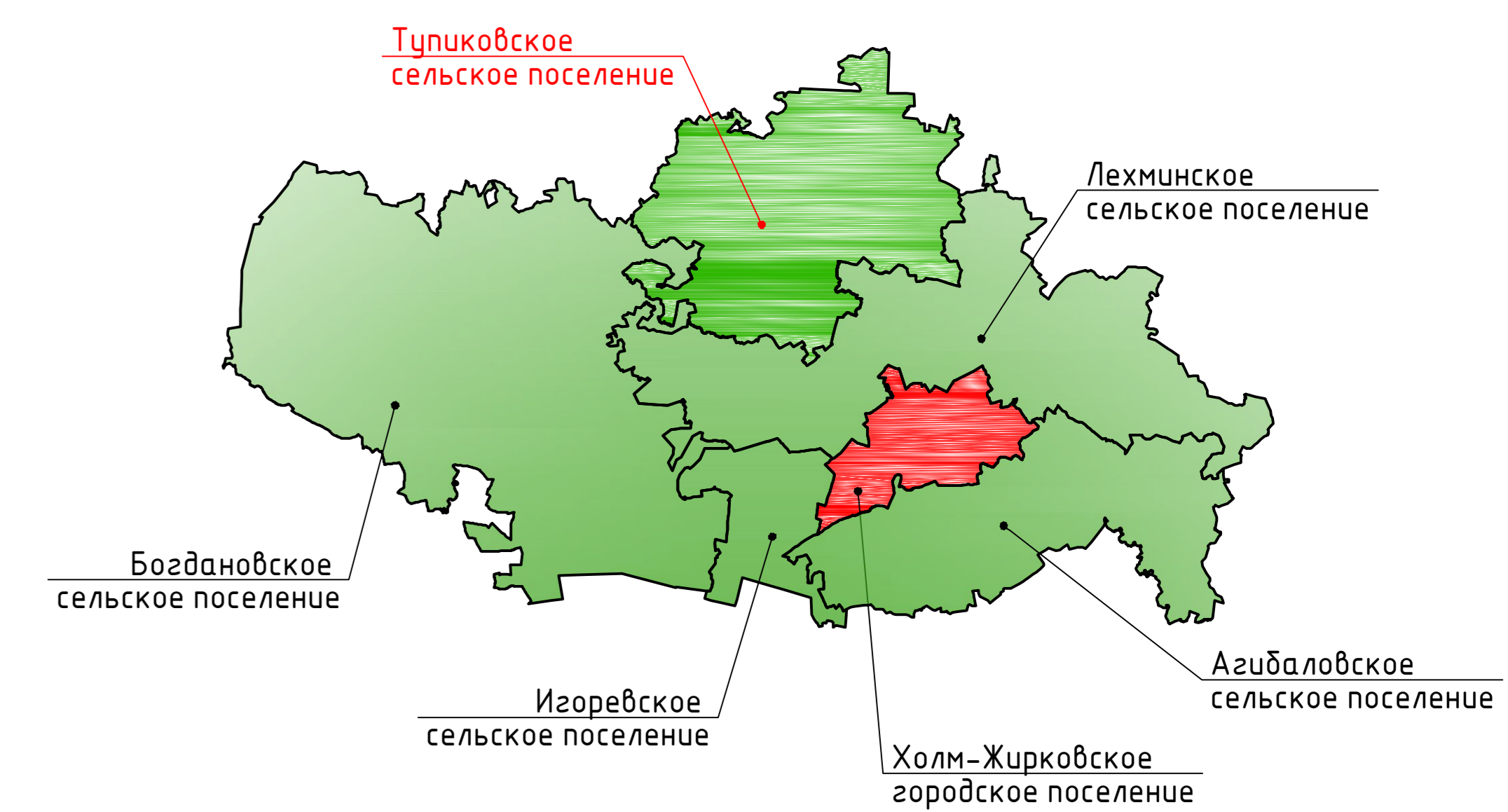


ГЕНЕРАЛЬНЫЙ ПЛАН ТУПИКОВСКОГО СЕЛЬСКОГО ПОСЕЛЕНИЯ ХОЛМ-ЖИРКОВСКОГО РАЙОНА СМОЛЕНСКОЙ ОБЛАСТИ

Карта планируемого размещения объектов местного значения поселения.

Карта границ населенных пунктов (в том числе границ образуемых населенных пунктов), входящих в состав поселения. М 1:25000.

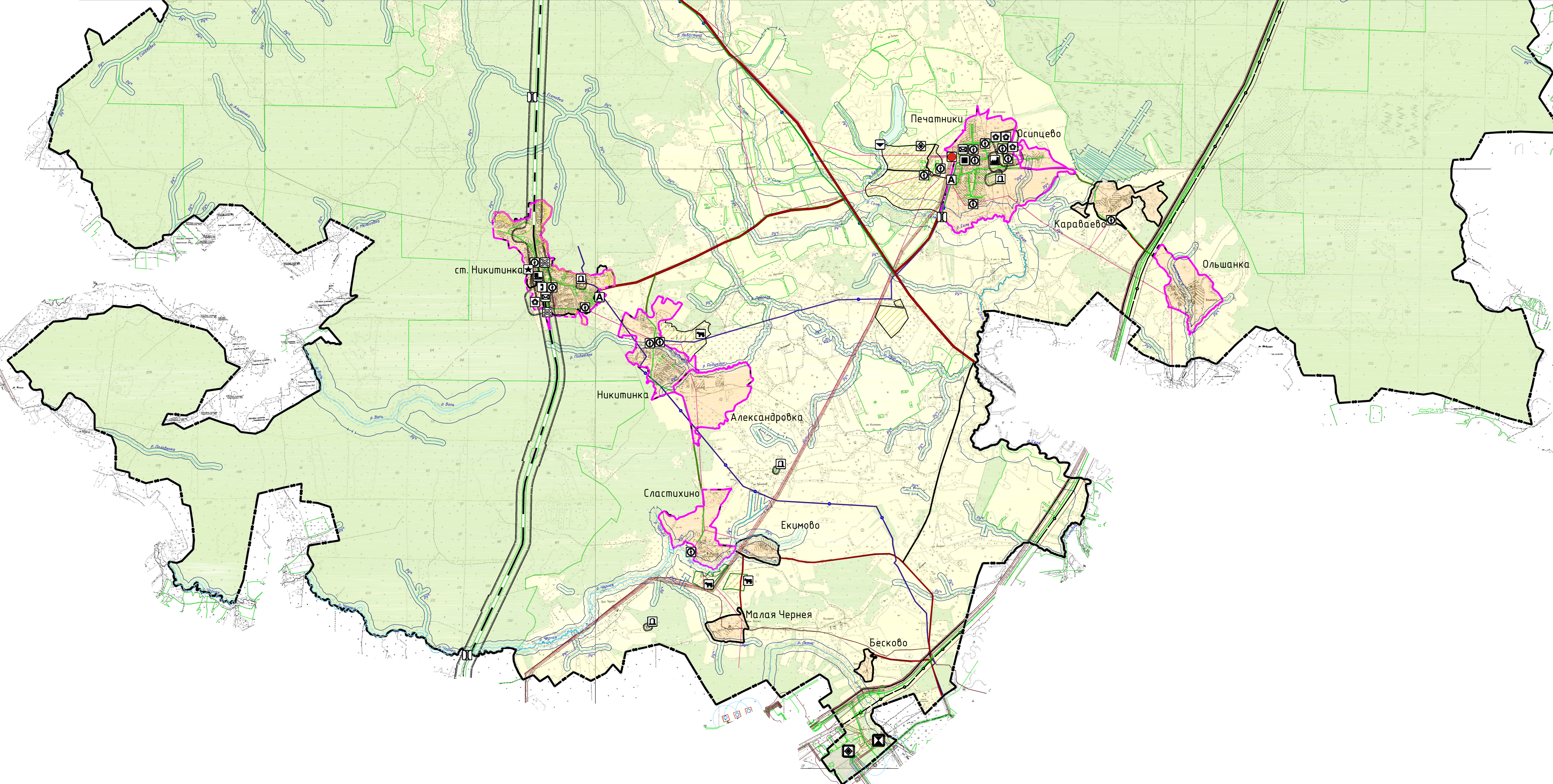
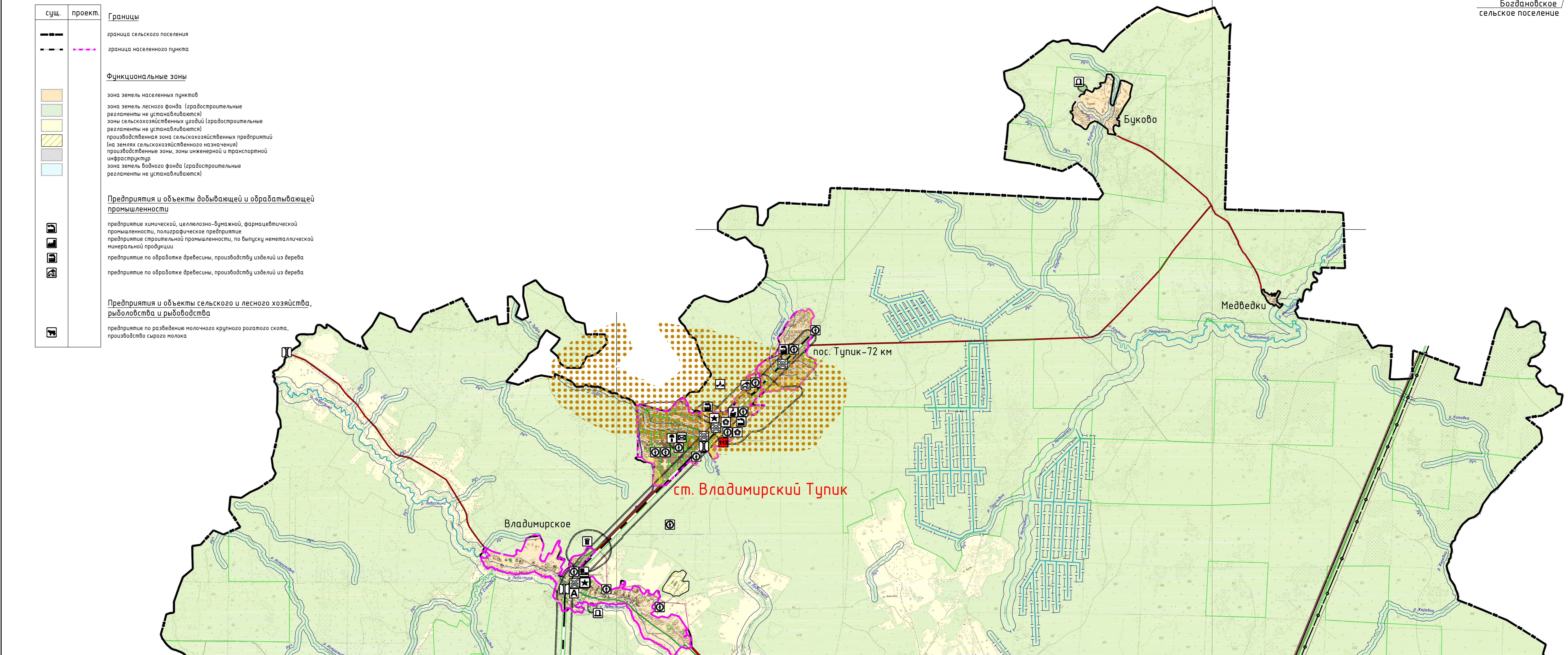
Схема расположения Тупиковского сельского поселения
Холм-Жирковского района Смоленской области



Условные обозначения

сущ.	проект.	Границы
		граница сельского поселения
		граница населенного пункта
Функциональные зоны		
		зона земель населенных пунктов
		зона земель лесного фонда (градообластительные регламенты не устанавливаются)
		зоны сельскохозяйственных угодий (градообластительные регламенты не устанавливаются)
		природоохранная зона сельскохозяйственных предприятий (на землях сельскохозяйственного назначения)
		производственные зоны, зоны инженерной и транспортной инфраструктуры
		зона земель ботанического фонда (градообластительные регламенты не устанавливаются)
Предприятия и объекты добывающей и обрабатывающей промышленности		
		предприятие химической, целлюлозно-бумажной, фармацевтической промышленности, полиграфическое предприятие
		предприятие строительной промышленности, по выпуску неметаллической минеральной продукции
		предприятие по обработке древесины, производству изделий из дерева
		предприятие по обработке древесины, производству изделий из дерева
Предприятия и объекты сельского и лесного хозяйства, рыболовства и рыбодобывания		
		предприятие по разведению молочного крупного рогатого скота, производству сырого молока

сущ.	проект.	Прочие объекты, связанные с производственной деятельностью
		объект, связанный с производственной деятельностью
		Объекты утилизации, обезвреживания, размещения отходов производства и потребления
		объект размещения отходов
		объект утилизации, уничтожения биологических отходов
Объекты железнодорожного транспорта		
		железнодорожная станция
		автовагонный пассажирский железнодорожный пункт
Железнодорожные пути		
		железнодорожный путь общего пользования
Автомобильные дороги		
		автомобильные дороги регионального или межмуниципального значения
		автомобильные дороги местного значения
Остановочные пункты общественного пассажирского транспорта		
		остановочный пункт
Искусственные дорожные сооружения		
		мостовое сооружение
		железнодорожный переход
Электрические подстанции		
		электрическая подстанция 35 кВ
		трансформаторная подстанция (ТП)
Линии электропередачи (ЛЭП)		
		линии электропередачи 220 кВ
		линии электропередачи 110 кВ
		линии электропередачи 35 кВ
		линии электропередачи 10 кВ



сущ.	проект.	Магистральные трубопроводы для транспортировки жидких и газообразных углеводородов
		магистральный газопровод
Объекты добычи и транспортировки газа		
		компрессорная станция (КС), компрессорный цех (КЦ)
		пункт регулирования газа (ПРГ)
Распределительные трубопроводы для транспортировки газа		
		газопровод распределительный высокого давления
Объекты связи		
		автоматическая телефонная станция
		наземная станция (радиосвязи)
		объекты почтовой связи
Гидротехнические сооружения		
		регуляционные и выправительные гидротехнические сооружения
Объекты единой государственной системы предупреждения и ликвидации чрезвычайных ситуаций		
		аварийно-спасательные службы и филиал аварийно-спасательных формирований
Места погребения		
		кладбище
		воинское кладбище, воинское мемориальное кладбище
Месторождения и проявления полезных ископаемых		
		месторождения неметаллических полезных ископаемых
Границы зон с особыми условиями использования территорий		
		санитарно-защитная зона предприятий, сооружений и иных объектов
		охранная зона инженерных коммуникаций
		водоохранная зона
		прибрежная защитная полоса
		первый пояс зоны санитарной охраны источника водоснабжения
		второй пояс зоны санитарной охраны источника водоснабжения
		третий пояс зоны санитарной охраны источника водоснабжения
Поверхностные водные объекты		
		водоток (река, ручей, канал)
		водоем (озеро, пруд, обводненный карьер, водохранилище)
		границы земельных участков, сведения о которых содержится в ЕГРН
		территории особого учета

Муниципальный контракт №19/18.000/04.22000021 от 28.06.2022 г.		Лист 1	Лист 4
Выполнение работ по подготовке проектной документации на строительство объектов инженерной инфраструктуры в границах Тупиковского сельского поселения Холм-Жирковского района Смоленской области.			
№ п/п	№ документа	Дата	Содержание
1	1	2022.06.28	Генеральный план
2	2	2022.06.28	Схема размещения объектов местного значения
3	3	2022.06.28	Карта границ населенных пунктов
4	4	2022.06.28	Схема размещения объектов инженерной инфраструктуры
5	5	2022.06.28	Схема размещения объектов инженерной инфраструктуры
6	6	2022.06.28	Схема размещения объектов инженерной инфраструктуры
7	7	2022.06.28	Схема размещения объектов инженерной инфраструктуры
8	8	2022.06.28	Схема размещения объектов инженерной инфраструктуры
9	9	2022.06.28	Схема размещения объектов инженерной инфраструктуры
10	10	2022.06.28	Схема размещения объектов инженерной инфраструктуры