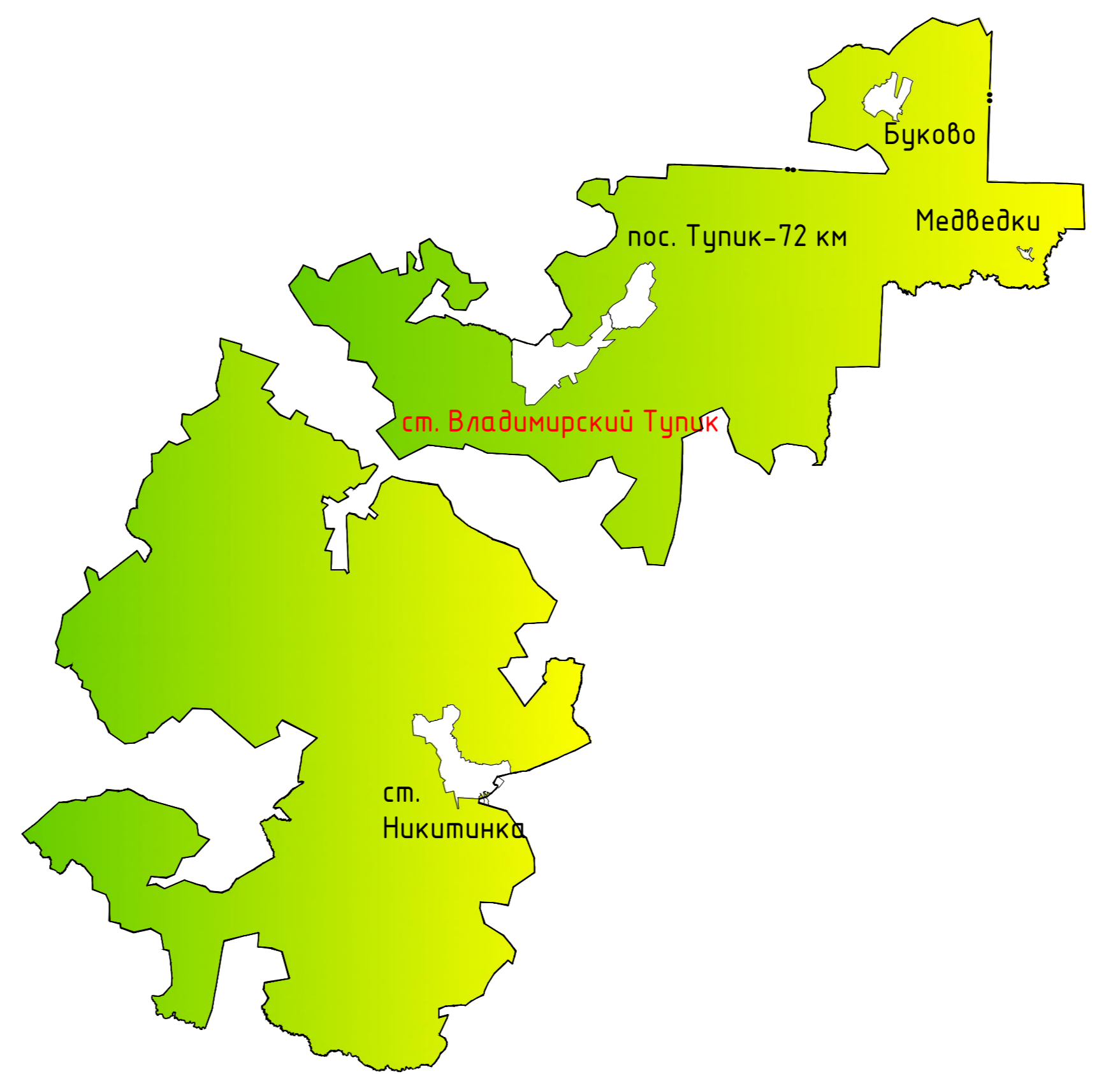
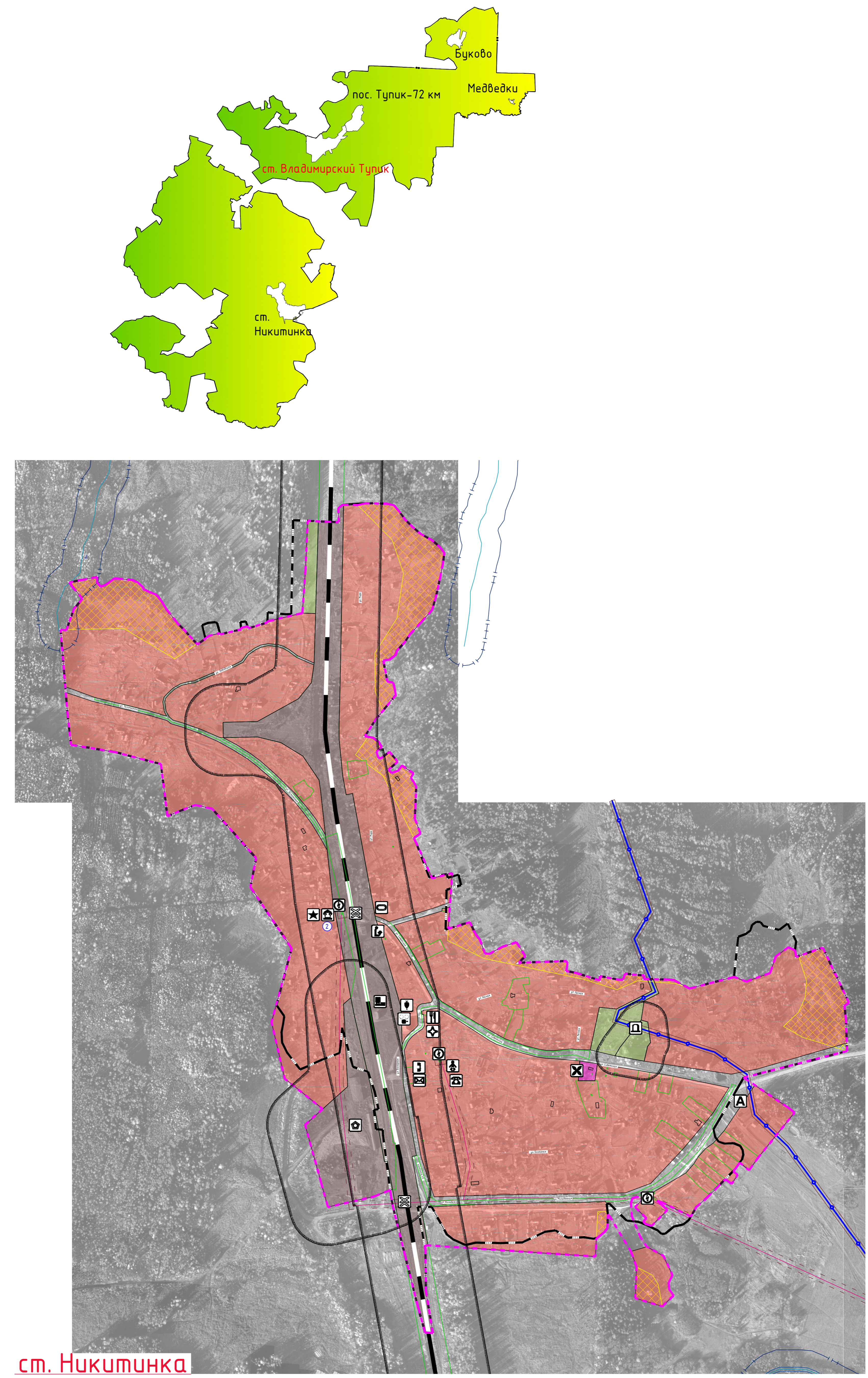
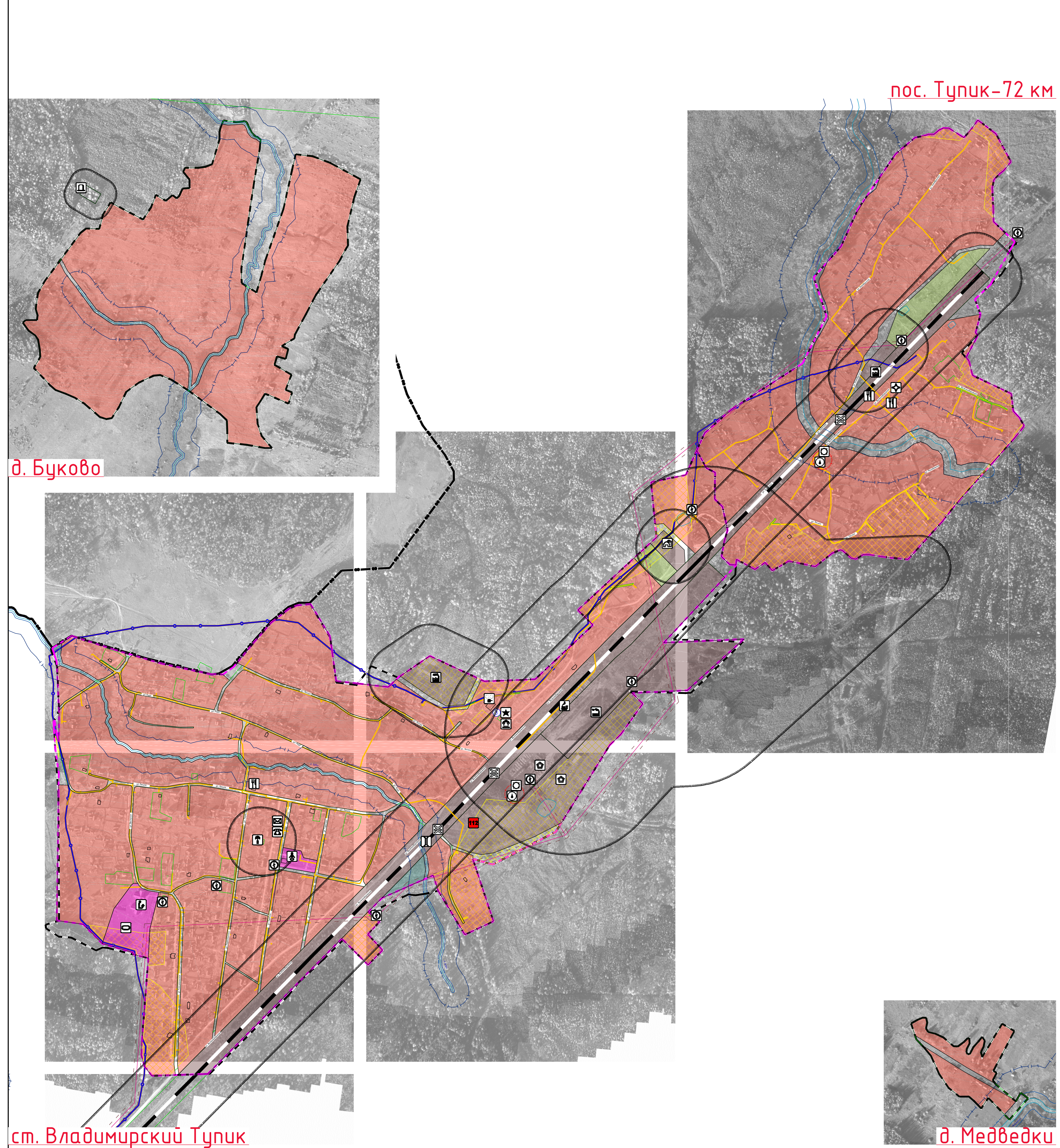


ГЕНЕРАЛЬНЫЙ ПЛАН ТУПИКОВСКОГО СЕЛЬСКОГО ПОСЕЛЕНИЯ ХОЛМ-ЖИРКОВСКОГО РАЙОНА СМОЛЕНСКОЙ ОБЛАСТИ

Карта функциональных зон. М 1:5000.

Схема расположения населенных пунктов на территории Тупиковского сельского поселения Холм-Жирковского района Смоленской области



Условные обозначения

сущ.	проект.	Границы	Линии электропередачи (ЛЭП)
—	—	граница сельского поселения	линии электропередачи 35 кВ
—	—	граница населенного пункта	линии электропередачи 10 кВ
		Границы функциональных зон	Магистральные трубопроводы для транспортировки жидких и газообразных углеводородов
■	■	жилые зоны	магистральный газопровод
■	■	зоны смешанной и общественно-деловой застройки	объекты добычи и транспортировки газа
■	■	общественно-деловые зоны	компрессорная станция (КС), компрессорный цех (КЦ)
■	■	производственные зоны, зоны инженерной и транспортной инфраструктуры	пункт редуцирования газа (ПРГ)
■	■	зоны сельскохозяйственного использования	Распределительные трубопроводы для транспортировки газа
■	■	зоны рекреационного назначения	газопровод распределительный высокого давления
■	■	зоны специального назначения	газопровод распределительный низкого давления
		Объекты образования и науки	Объекты водоснабжения
■	■	дошкольная образовательная организация	водонапорная башня
■	■	общеобразовательная организация	артезианская скважина
		Объекты культуры и искусства	Объекты связи
■	■	объект культурно-просветительного назначения	автоматическая телефонная станция
■	■	объект культурно-досугового (клубного) типа	наземная станция (радиосвязи)
		Объекты физической культуры и массового спорта	объекты почтовой связи
■	■	спортивное сооружение	Гидротехнические сооружения
		Объекты здравоохранения	регуляционные и выкатные гидротехнические сооружения
■	■	областное структурное подразделение медицинской организации, оказывающей первичную медико-санитарную помощь	Объекты единой государственной системы предупреждения и ликвидации чрезвычайных ситуаций
■	■	аппельная организация	аварийно-спасательные службы и (или) аварийно-спасательные формирования
		Прочие объекты обслуживания	Места погребения
■	■	административное здание	кладбище
■	■	объект религиозной организации (объединения)	воинские кладбища, военные мемориальные кладбища
■	■	объекты торговли, общественного питания	Объекты культурного наследия (ОКН)
		Предприятия и объекты добывающей и обрабатывающей промышленности	памятник
■	■	предприятие химической, целлюлозно-бумажной, фармацевтической промышленности, полиграфического предприятия	номер ОКН согласно Топ 3
■	■	предприятие строительной промышленности, по выпуску неметаллической минеральной продукции	Границы зон с особыми условиями использования территории
■	■	предприятие по обработке древесины, производству изделий из дерева	санитарно-защитная зона предприятий, сооружений и иных объектов
■	■	предприятие по обработке древесины, производству изделий из дерева	охранная зона инженерных коммуникаций
		Предприятия и объекты сельского и лесного хозяйства, рыболовства и рыбобудства	охранная зона, рекомендуемая к внесению в ЕГРН
■	■	предприятие по разведению молочного крупного рогатого скота, производству сырого молока	защитная зона
		Прочие объекты, связанные с производственной деятельностью	береговая полоса
■	■	объект, связанный с производственной деятельностью	первый пояс зоны санитарной охраны источника водоснабжения
		Объекты утилизации, обезвреживания, размещения отходов производства и потребления	второй пояс зоны санитарной охраны источника водоснабжения
■	■	объект размещения отходов	третьей пояс зоны санитарной охраны источника водоснабжения
■	■	объект утилизации, уничтожения биологических отходов	Поверхностные водные объекты
		Объекты железнодорожного транспорта	водоток (река, ручей, канал)
■	■	железнодорожная станция	воден (азер, пруд, обводненный карьер, водохранилище)
■	■	остановочный пассажирский железнодорожный пункт	границы земельных участков, сведения о которых содержится в ЕГРН
		Железнодорожные пути	территории двойного учета
■	■	железнодорожный путь общего пользования	
		Остановочные пункты общественного пассажирского транспорта	
■	■	остановочный пункт	
		Искусственные дорожные сооружения	
■	■	настоее сооружение	
■	■	железнодорожный переход	
		Электрические подстанции	
■	■	электрическая подстанция 35 кВ	
■	■	трансформаторная подстанция (ТП)	

Минимальный контракт №163300016/22000021 от 28.06.2022 г.		Выполнение работ по подготовке проектной документации и проведению инженерных изысканий на территории Тупиковского сельского поселения Холм-Жирковского района Смоленской области	
Лист	№	Страниц	Листов
1	3	1	4
Генеральный план		Карта функциональных зон. М 1:5000.	