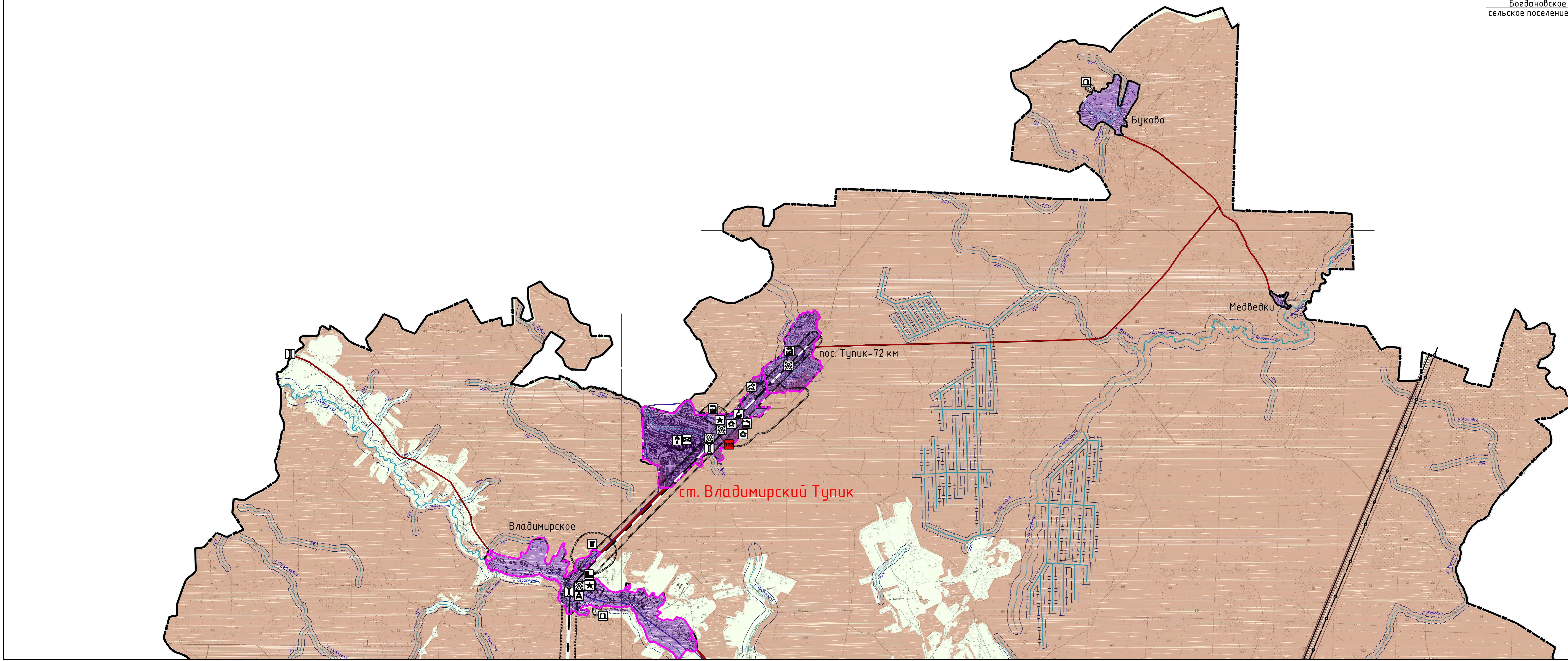
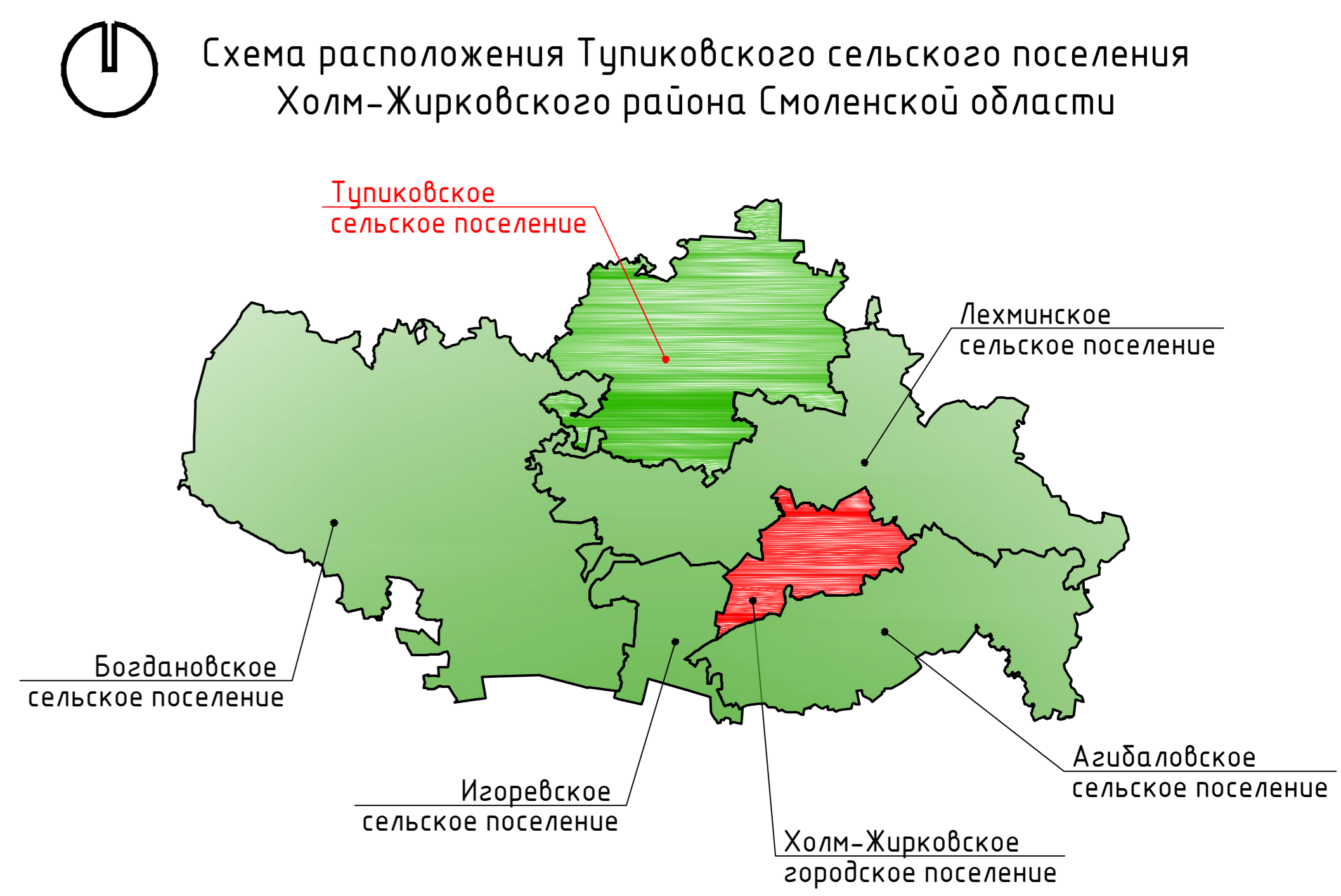


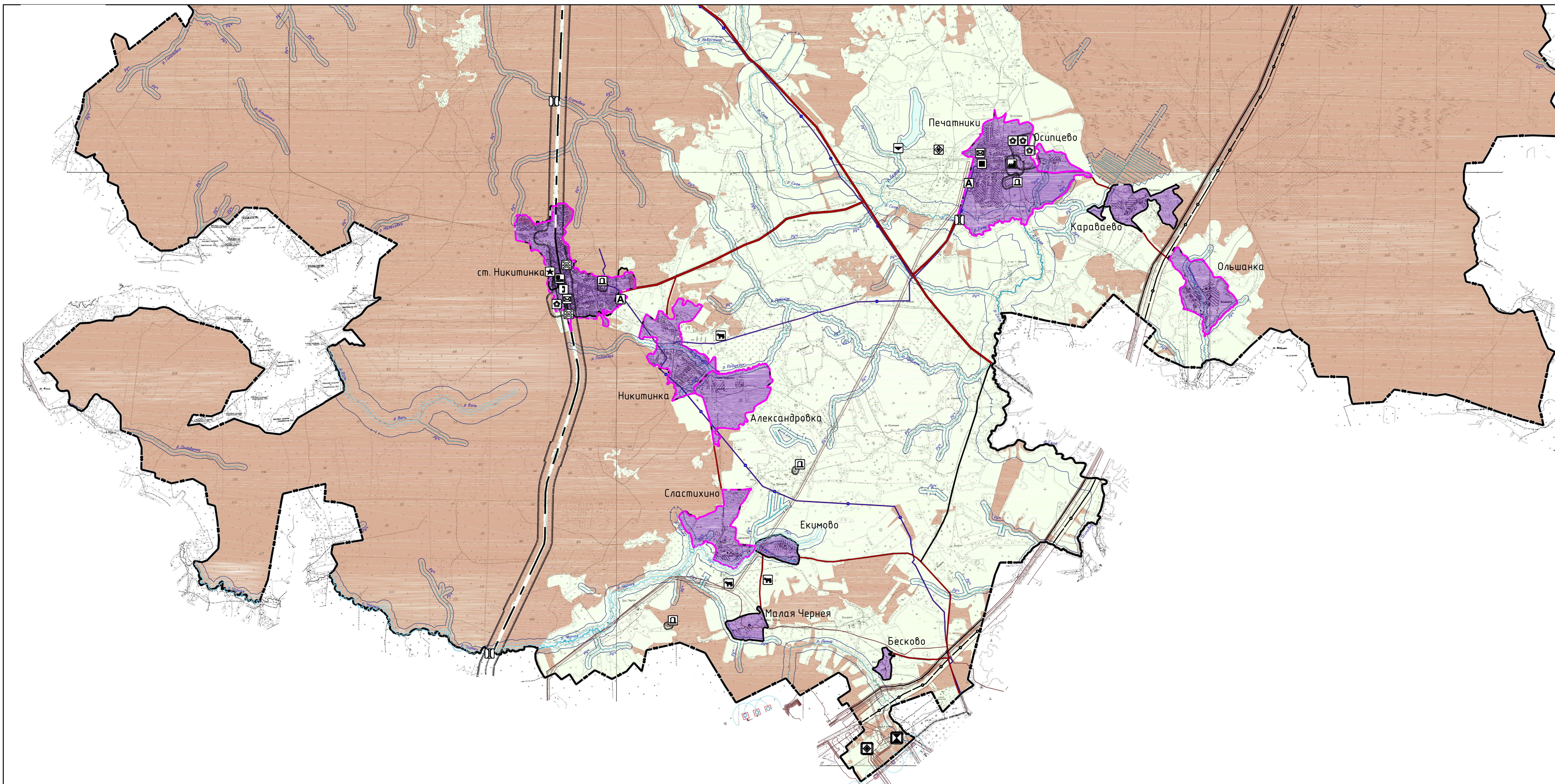
МАТЕРИАЛЫ ПО ОБОСНОВАНИЮ ГЕНЕРАЛЬНОГО ПЛАНА ТУПИКОВСКОГО СЕЛЬСКОГО ПОСЕЛЕНИЯ ХОЛМ-ЖИРКОВСКОГО РАЙОНА СМОЛЕНСКОЙ ОБЛАСТИ

Карта территорий, подверженных риску возникновения чрезвычайных ситуаций природного и техногенного характера. М 1:25000.



Условные обозначения

сущ.	проект.	Границы
—	—	граница сельского поселения
—	—	граница населенного пункта
Зоны		
■	■	зона возможного возникновения лесных пожаров
■	■	зона возможного возникновения аварийных ситуаций на объектах ЖХХ
■	■	зона, не подверженная риску возникновения ГО и ЧС
Предприятия и объекты добывающей и обрабатывающей промышленности		
■	■	предприятие химической, целлюлозно-бумажной, фармацевтической промышленности, полиграфического предприятия
■	■	предприятие строительной промышленности, по выпуску неметаллической минеральной продукции
■	■	предприятие по обработке древесины, производству изделий из дерева
■	■	предприятие по обработке древесины, производству изделий из дерева
Предприятия и объекты сельского и лесного хозяйства, рыболовства и рыбодобычи		
■	■	предприятие по разведению молочного крупного рогатого скота, производству сырого молока
Прочие объекты, связанные с производственной деятельностью		
■	■	объект, связанный с производственной деятельностью
■	■	объекты утилизации, обезвреживания, размещения отходов производства и потребления
■	■	объект размещения отходов
■	■	объект утилизации, уничтожения биологических отходов
Объекты железнодорожного транспорта		
■	■	железнодорожная станция
■	■	основной пассажирский железнодорожный пункт
Железнодорожные пути		
■	■	железнодорожный путь общего пользования



сущ.	проект.	Автомобильные дороги
■	■	автомобильные дороги регионального или межмуниципального значения
■	■	автомобильные дороги местного значения
Остановочные пункты общественного пассажирского транспорта		
■	■	остановочный пункт
Искусственные дорожные сооружения		
■	■	настольное сооружение
■	■	железнодорожный переход
Магистральные трубопроводы для транспортировки жидких и газообразных углеводородов		
■	■	магистральный газопровод
Объекты добычи и транспортировки газа		
■	■	компрессорная станция (КС), компрессорный цех (КЦ)
■	■	пункт регулирования газа (ПРГ)
Распределительные трубопроводы для транспортировки газа		
■	■	газопровод распределительный высокого давления
Объекты связи		
■	■	автоматическая телефонная станция
■	■	наземная станция (радиосвязь)
■	■	объекты почтовой связи
Гидротехнические сооружения		
■	■	регуляционные и выпорительные гидротехнические сооружения
Объекты единой государственной системы предупреждения и ликвидации чрезвычайных ситуаций		
■	■	аварийно-спасательные службы и (или) аварийно-спасательные формирования
Места погребения		
■	■	кладбище
■	■	военное кладбище, военное мемориальное кладбище
Границы зон с особыми условиями использования территорий		
■	■	санитарно-защитная зона предприятий, сооружений и иных объектов
■	■	охранная зона инженерных коммуникаций
■	■	водоохранный зона
■	■	прибрежная защитная полоса
■	■	первый пояс зоны санитарной охраны источников водоснабжения
■	■	второй пояс зоны санитарной охраны источника водоснабжения
■	■	преьерный пояс зоны санитарной охраны источника водоснабжения
Поверхностные водные объекты		
■	■	водоток (река, ручей, канал)
■	■	водоем (озеро, пруд, обводненный карьер, водохранилище)

Путевой контроль № 016/2020/04/2200021 от 28.06.2022 г.		М 1:25000
Выполнение работ по обоснованию границ зон с особыми условиями использования территорий и зон с особыми условиями использования территорий в границах территории сельского поселения Холм-Жирковское района Смоленской области.		
№ п/п	Исполнитель	Специальность
1	Калашникова Е.А.	Геодезия
2	Материалы по обоснованию	п 4 4
3	Материалы по обоснованию	п 4 4
4	Материалы по обоснованию	п 4 4