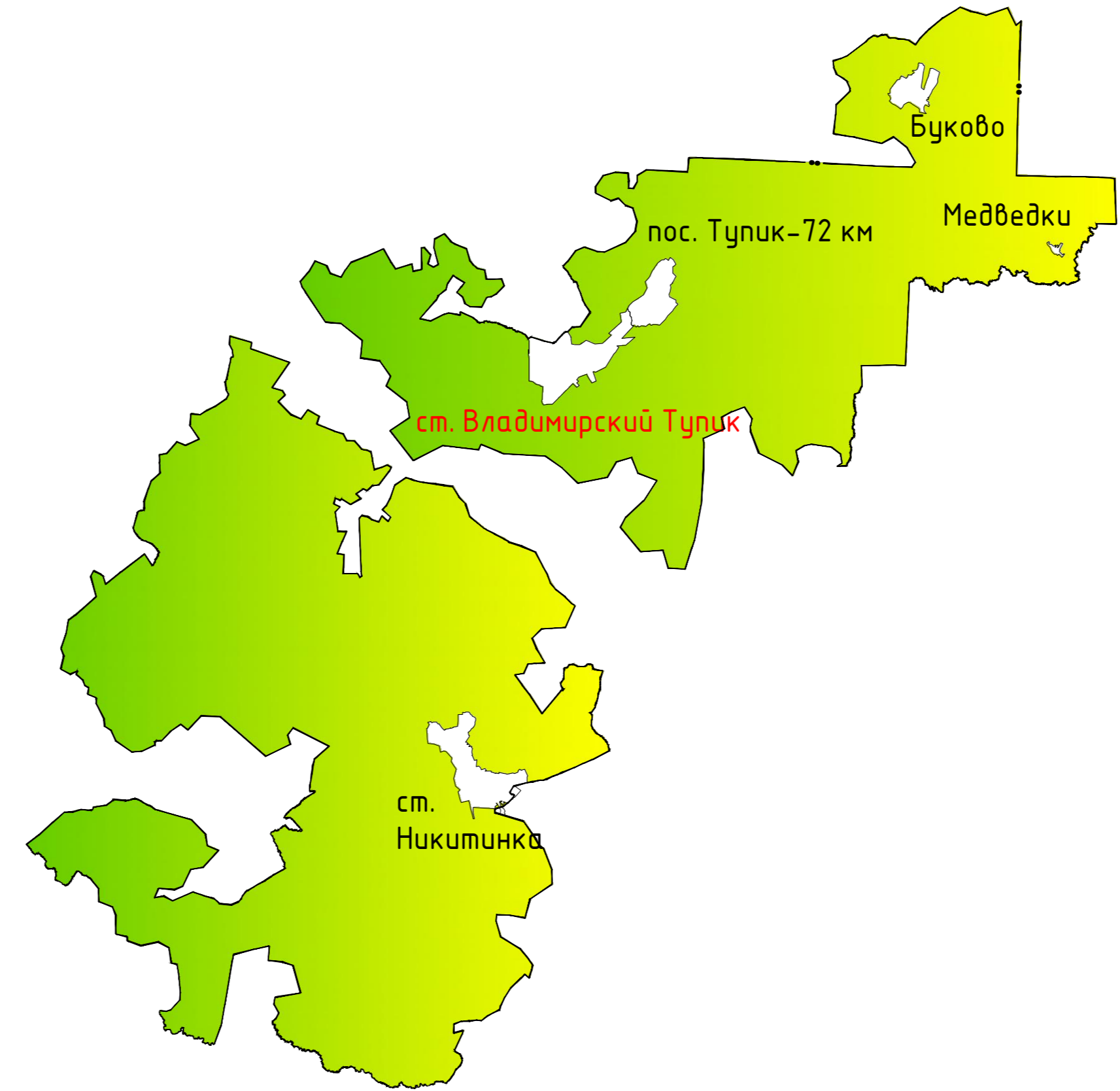


ПРАВИЛА ЗЕМЛЕПОЛЬЗОВАНИЯ И ЗАСТРОЙКИ ТУПИКОВСКОГО СЕЛЬСКОГО ПОСЕЛЕНИЯ ХОЛМ-ЖИРКОВСКОГО РАЙОНА СМОЛЕНСКОЙ ОБЛАСТИ

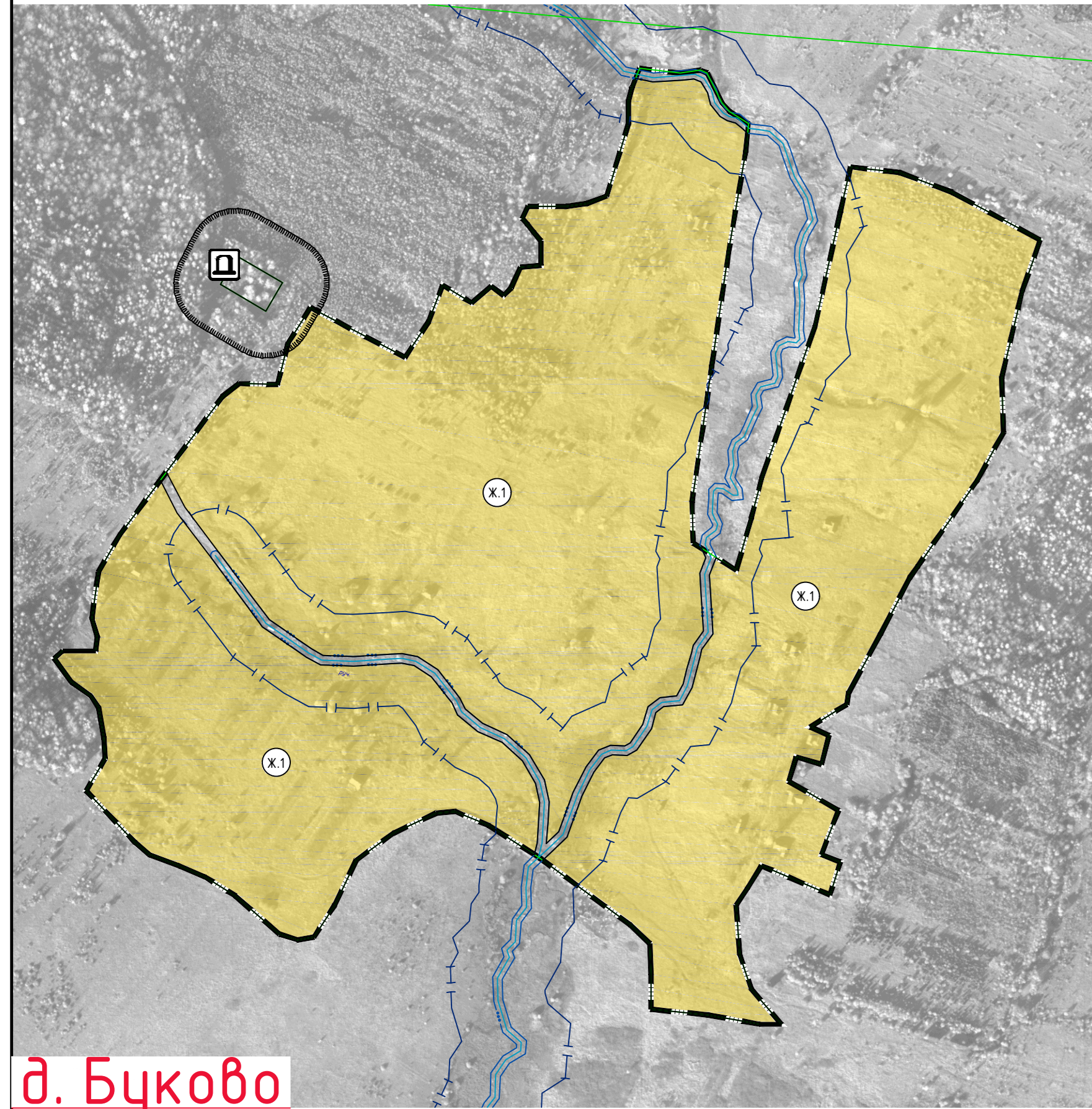
Карта градостроительного зонирования. М 1:5000.

Схема расположения населенных пунктов на территории Тупиковского сельского поселения Холм-Жирковского района Смоленской области

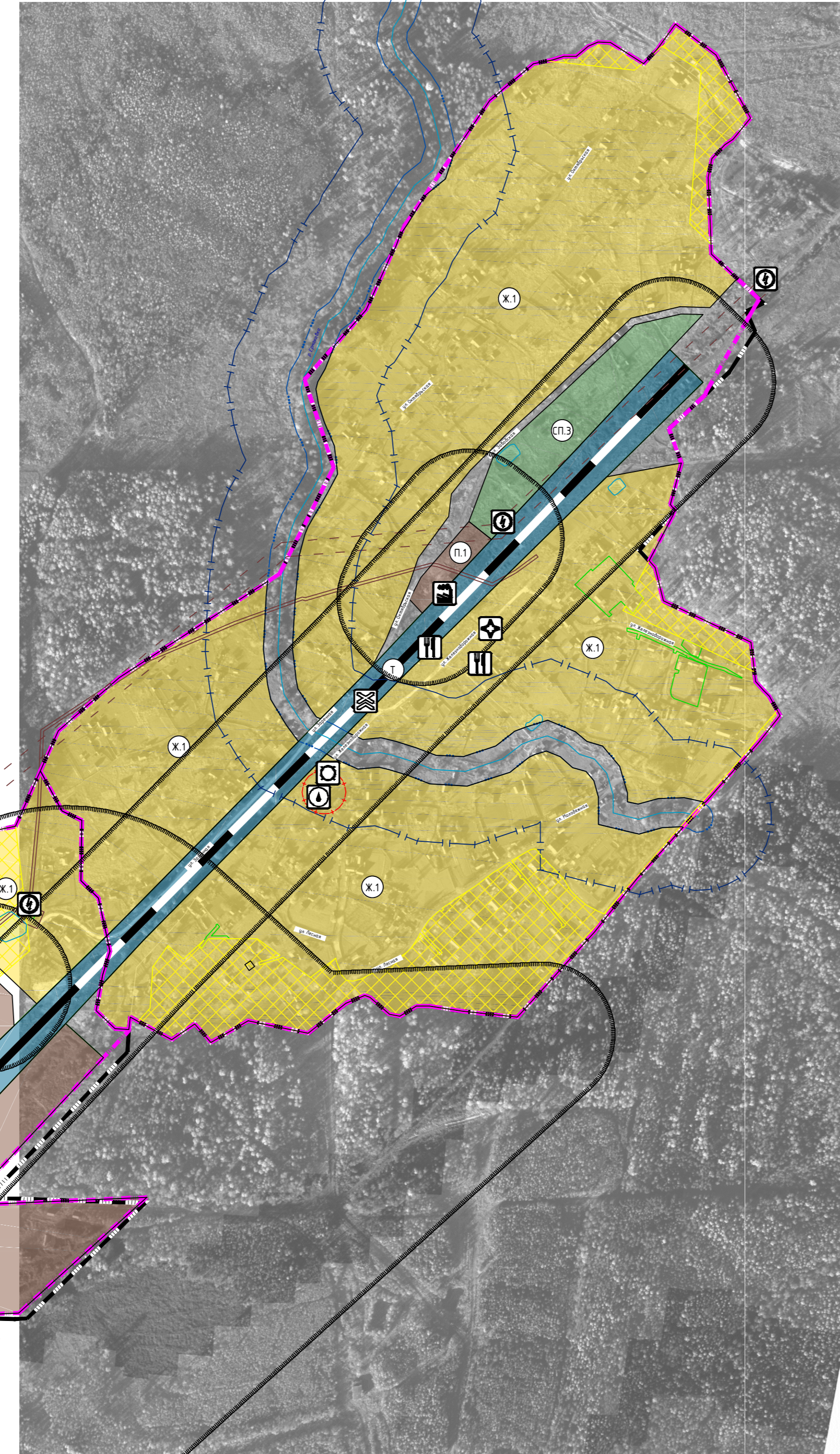


Условные обозначения

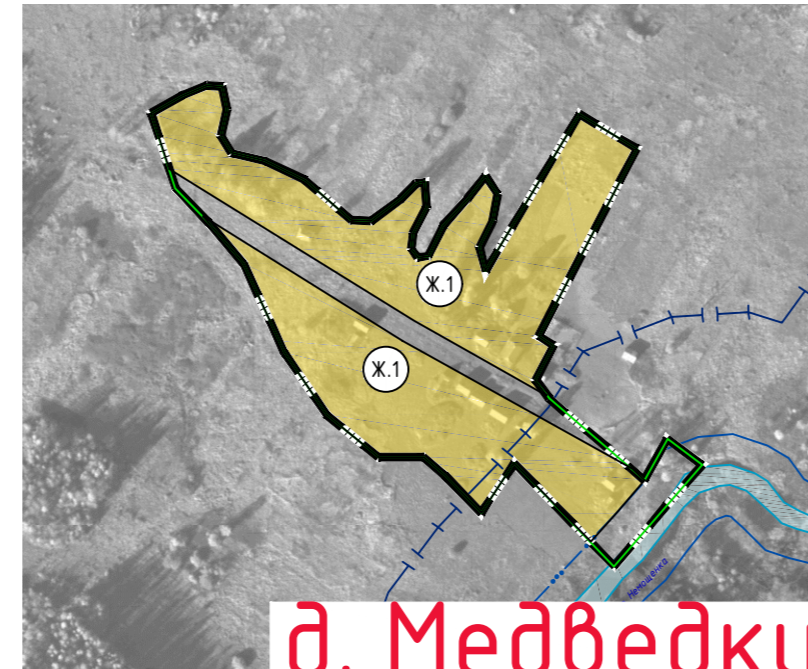
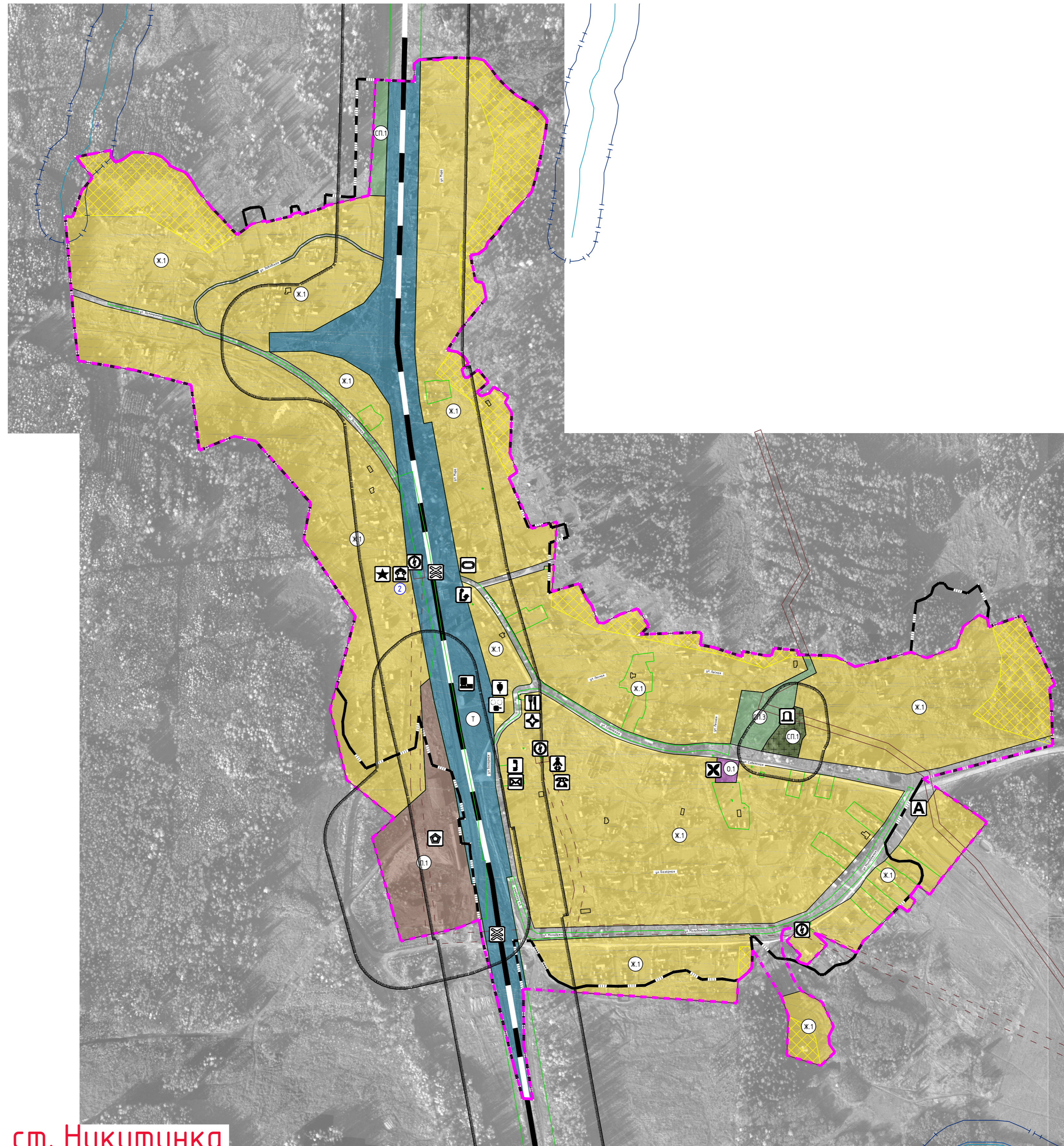
сущ.	проект.	Границы
		— граница сельского поселения
		- - - граница населенного пункта
		Границы территориальных зон населенных пунктов
		Жилые зоны
		Ж.1 - зона застройки индивидуальными жилыми домами
		Ж.2 - зона застройки малоэтажными жилыми домами (до 4 этажей, включая мансарды)
		СОД - зона смешанной и общественно-деловой застройки
		Общественно-деловые зоны
		О.1 - многофункциональная общественно-деловая зона
		О.2 - зона специализированной общественной застройки
		Производственные зоны, зоны инженерной и транспортной инфраструктуры
		П.1 - производственная зона
		Т - зона транспортной инфраструктуры
		И - зона инженерной инфраструктуры
		Зоны сельскохозяйственного использования
		СХ.1 - зона сельскохозяйственных угодий
		СХ.2 - зона садоводческих, огороднических или дачных некоммерческих объединений граждан
		СХ.3 - производственная зона сельскохозяйственных предприятий
		Зоны рекреационного назначения
		Р.1 - зона озелененных территорий общего пользования (лесопарки, парки, сады, скверы, бульвары, городские леса)
		Р.6 - иные рекреационные зоны
		Зоны специального назначения
		СП.1 - зона кладбищ
		СП.2 - зона складирования и захоронения отходов
		СП.3 - зона озелененных территорий специального назначения



д. Буково



пос. Тупик-72 км



д. Медведки

ст. Никитинка

сущ.	проект.	Объекты образования и науки
		дошкольная образовательная организация
		общеобразовательная организация
		Объекты культуры и искусства
		объект культурно-просветительного назначения
		объект культурно-досугового (клубного) типа
		Объекты физической культуры и массового спорта
		спортивное сооружение
		Объекты здравоохранения
		обособленное структурное подразделение медицинской организации, оказывающей первичную медико-санитарную помощь
		аптечная организация
		Прочие объекты обслуживания
		административное здание
		объект религиозной организации (объединения)
		объекты торговли, общественного питания
		Предприятия и объекты добывающей и обрабатывающей промышленности
		предприятие химической, целлюлозно-бумажной, фармацевтической промышленности, полиграфическое предприятие
		предприятие строительной промышленности, по выпуску неметаллической минеральной продукции
		предприятие по обработке древесины, производству изделий из дерева
		предприятие по обработке древесины, производству изделий из дерева
		Предприятия и объекты сельского и лесного хозяйства, рыболовства и рыбоводства
		предприятие по разведению молочного крупного рогатого скота, производству сырого молока
		Прочие объекты, связанные с производственной деятельностью
		объект, связанный с производственной деятельностью
		Объекты утилизации, обезвреживания, размещения отходов производства и потребления
		объект размещения отходов
		объект утилизации, уничтожения биологических отходов
		Объекты железнодорожного транспорта
		железнодорожная станция
		остановочный пассажирский железнодорожный пункт
		Железнодорожные пути
		железнодорожный путь общего пользования
		Остановочные пункты общественного пассажирского транспорта
		остановочный пункт
		Искусственные дорожные сооружения
		настоее сооружение
		железнодорожный переезд
		Электрические подстанции
		электрическая подстанция 35 кВ
		трансформаторная подстанция (ТП)

сущ.	проект.	Объекты добычи и транспортировки газа
		компрессорная станция (КС), компрессорный цех (КЦ)
		пункт регулирования газа (ПРГ)
		Объекты водоснабжения
		водонапорная башня
		артезианская скважина
		Объекты связи
		автоматическая телефонная станция
		наземная станция (радиосвязи)
		объекты почтовой связи
		Гидротехнические сооружения
		регуляционные и выработные гидротехнические сооружения
		Объекты единой государственной системы предупреждения и ликвидации чрезвычайных ситуаций
		аварийно-спасательные службы и (или) аварийно-спасательные формирования
		Места погребения
		кладбище
		воинское кладбище, военное мемориальное кладбище
		Объекты культурного наследия (ОКН)
		памятник
		номер ОКН согласно Тон Э
		Границы зон с особыми условиями использования территорий
		санитарно-защитная зона предприятий, сооружений и иных объектов
		охранная зона инженерных коммуникаций
		охранная зона, рекомендуемая к включению в ЕГРН
		водоохранная зона
		береговая полоса
		первый пояс зоны санитарной охраны источника водоснабжения
		второй пояс зоны санитарной охраны источника водоснабжения
		третий пояс зоны санитарной охраны источника водоснабжения
		Поверхностные водные объекты
		водоток (река, ручей, канал)
		водоем (озеро, пруд, водохранилище, карьер, водохранилище)
		границы земельных участков, сведения о которых содержатся в ЕГРН
		территории двойного учета

Муниципальный контракт №1633000164-22000021 от 28.06.2022 г. (133-1)	
Выполнение работ по подготовке проектной документации и проведению землепользования и застройки Тупиковского сельского поселения Холм-Жирковского района Смоленской области	
Исполнитель: Мобильная связь	Состав: Лист 3
Разработчик: Мобильная связь	Листов: 3
№ документа: Мобильная связь	Дата: 2022 г.